

**MODULE: Aires et primitives****Rappel:**

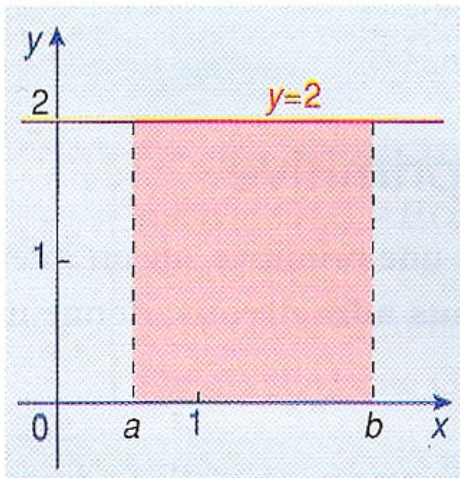
On appelle primitive de  $f$  sur  $I$  toute fonction  $F$  dérivable sur  $I$  telle que  $F' = f$  sur  $I$ .

L'unité de longueur est le cm, l'unité d'aire est le cm<sup>2</sup> et les repères utilisés sont orthonormaux.

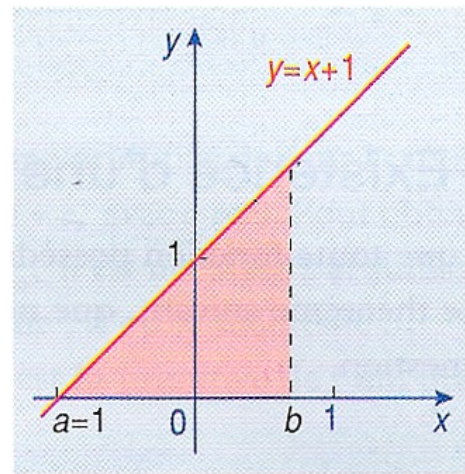
Dans chacun des cas ci-dessus:

1. Calculez l'aire du domaine colorié
2. Trouvez une primitive  $F$  de la fonction  $f$  représentée, puis calculez  $F(b)-F(a)$ . Que constatez-vous ?

cas n°1:



cas n°2:



cas n°3:

