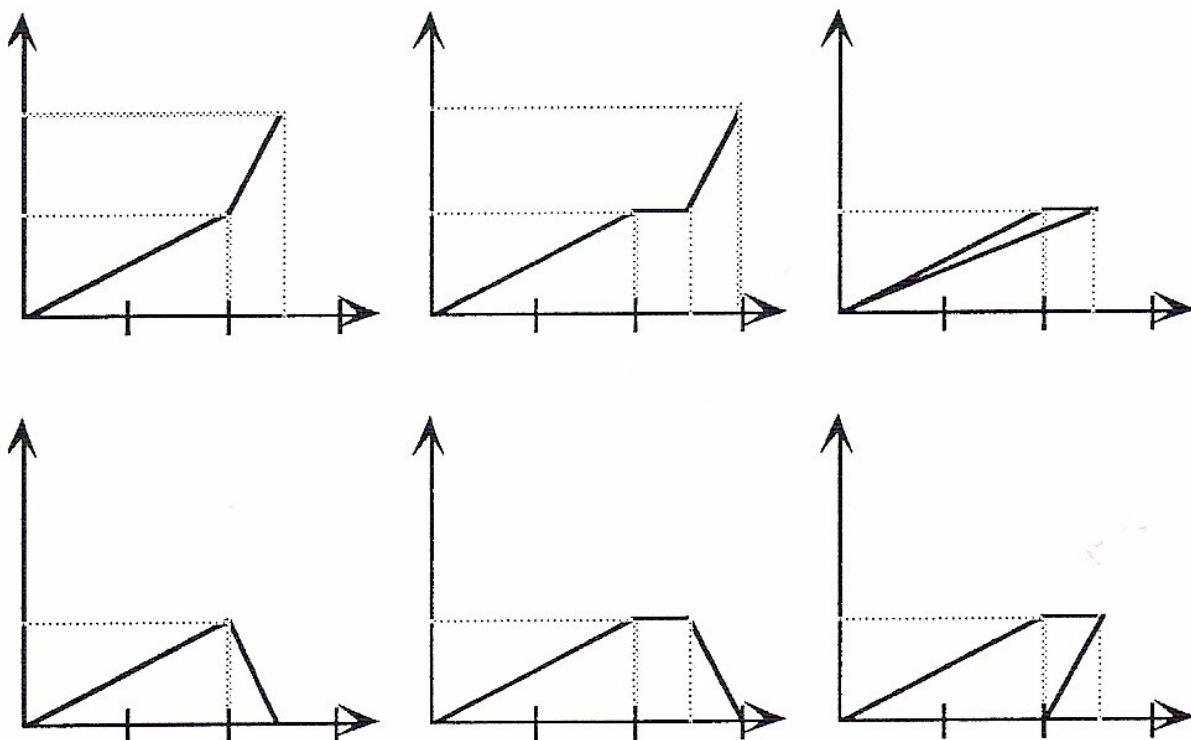


**MODULE: Le promeneur**

1. Parmi les 6 graphiques ci-dessous, indiquer celui qui peut traduire le récit suivant:

*Pierre part de son domicile, marche pendant deux heures, s'arrête pendant une demi-heure, retourne chez lui en autocar.*

2. Donner, si cela est possible, un récit correspondant aux autres graphiques.
3. Sachant que Pierre marche à 5 km/h en moyenne, indiquer sur le graphique choisi à la question 1), une graduation de l'axe des ordonnées et les coordonnées des points mis en évidence.
4. Indiquer la vitesse moyenne de l'autocar.



Légende:

Le temps écoulé, exprimé en heures depuis son départ, est porté sur l'axe des abscisses.

La distance, en kilomètres, parcourue par Pierre, **repérée depuis son domicile**, est portée sur l'axe des ordonnées.