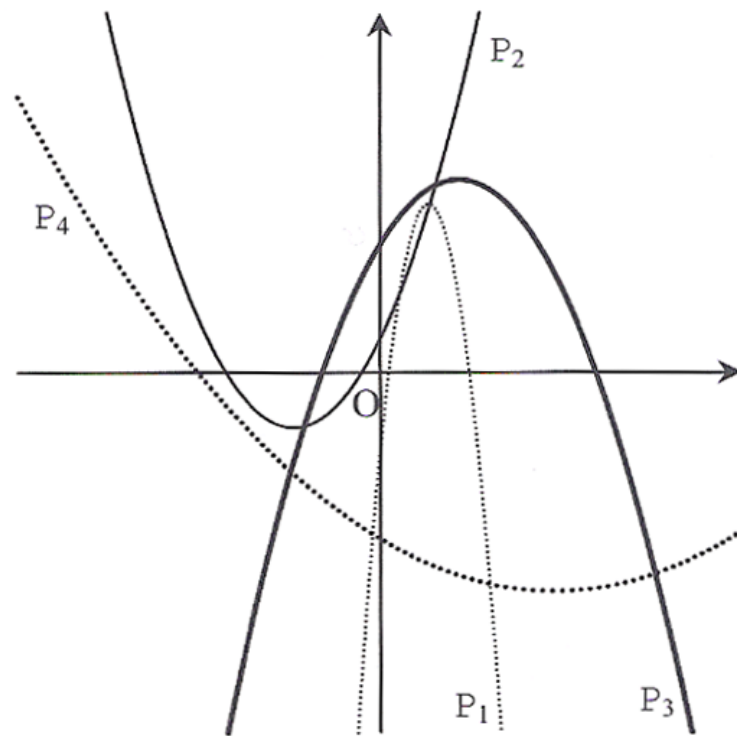


## Paraboles



Les paraboles représentées ci-dessus dans le plan repéré, admettent des équations de la forme :

$$y = a_i x^2 + b_i x + c_i$$

où  $a_i \neq 0$  pour  $i \in \{1; 2; 3; 4\}$

Utiliser à vue leur représentation graphique pour ranger les nombres  $a_i$  par ordre croissant.  
Faire de même ensuite pour les nombres réels  $c_i$ .